

## روش انجام اسکن

مرحله یک: تزریق ماده رادیو اکتیو

مرحله دو: گرفتن عکس از کودک

در واقع ماده رادیواکتیو دی مرکاپتوسوکسینیک اسید از طریق ورید تزریق شده و توسط گردش خون به کلیه ها می رسد سپس اسکن کلیه ها توسط دوربین های مخصوص انجام می شود .

بین تزریق و گرفتن عکس ۲ تا ۴ ساعت فاصله زمانی وجود دارد ماده رادیو اکتیو تزریق شده از طریق کلیه ها دفع می شود و عکسها گرفته می شود که تصویربرداری حدود یک ساعت بطول

می انجامد.

## اقدامات قبل از اسکن

- خوردن و آشامیدن قبل از اسکن بلامانع است .

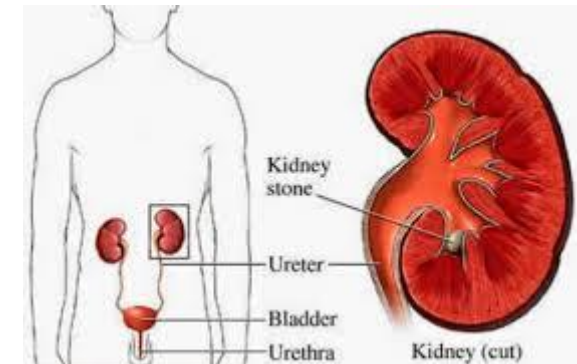
- قبل از اسکن به مقدار کافی آب و مایعات به کودک خود بدهید.

- با کودک خود در مورد عدم حرکت حین تصویربرداری صحبت نمایید.

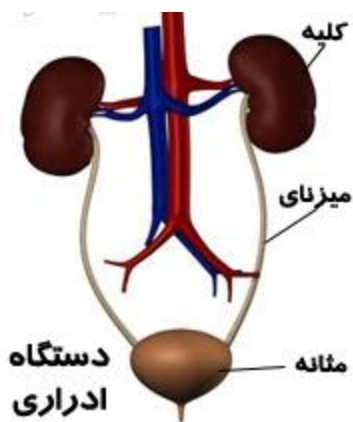
- اسباب بازی یا مواد خوراکی دلخواه کودک خود را به همراه داشته باشید تا بدین وسیله همکاری کودک در حین تصویربرداری افزایش یابد.

## اسکن DMSA

این اسکن جهت ارزیابی اندازه ، شکل و موقعیت کلیه ها ، وجود ضایعه در کلیه ها به دنبال عفونت ادراری یا مشکلات کلیوی استفاده می شود . از کاربرد های دیگر اسکن ارزیابی گرفتگی شریانهای کلیوی، پیگیری بیماران دچار آسیبهای کلیه ناشی از ضربه ، یافتن محل کلیه نابجا و اثبات single kidney می باشد.



# DMSA



واحد آموزش بیمارستان حضرت

معصومه (س)

گرد آورنده : مریم اورعی

## مراقبت های بعد از اسکن

- به کودک خود آب ومایعات فراوان بخورانید تا ماده رادیو اکتیو سریعتر از کلیه ها دفع شود.

-بعداز اسکن ناحیه ادراری تناسلی را با آب وصابون شستشوی کامل بدهید .

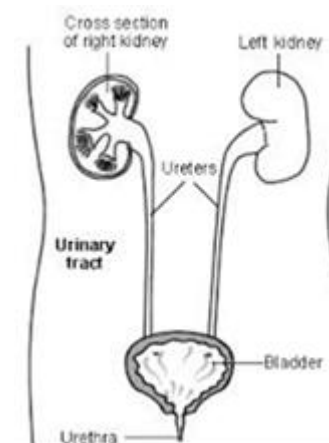
-تا ۲۴ ساعت بعداز اسکن از تماس کودک خود با کودکان دیگر یا زنان باردار خودداری نمایید.

- والدین گرامی جهت انجام اسکن

می توانید از بیمارستان شهید

بهشتی بخش پزشکی هسته ای

نوبت بگیرید.



- در کودکان وشیرخوارانی که همکاری

لازم را ندارند ممکن است از سدیشن(آرام بخش

یا خواب آور) ویابیهوشی استفاده می شود که نیاز

به ناشتا بودن کودک ضرورت پیدا خواهد کرد.